

Konfiguraattori HYMER Grand Canyon S

[Ulkokuva](#)[Pohjaratkaisu](#)

HYMER Grand Canyon S 600

110 900,- €
Perushinta (sis. alv. 25,5 %)^{a)}

156 665,- €
Hinta lisävarusteineen (sis. alv 25,5 %)^{a)}

Tärkeitä ajoneuvoon ja painoon liittyviä tietoja ⓘ

- 3 500 kg** [Suurin teknisesti sallittu kokonaismassa](#)*
- 303 kg** [Valmistajan määrittelemä lisävarusteiden suurin mahdollinen yhteispaino](#)*
- 2 857 kg** (2 714 - 3 000 kg) [Massa ajokunnossa \(-/+ 5%\)](#)*
- 4 kg** [Jäljelle jäävä lisävarusteiden massa](#)*
- 4** [Sallittu matkustajamäärä \(kuljettaja mukaan lukien\)](#)*

ⓘ Kuvan ajoneuvossa saattaa olla lisävarusteita

[Sisätilan design](#)

Vaihe 10 / 10

Konfiguraation yhteenveto

Sinun konfiguraatiosi

HYMER Grand Canyon S 600

Pohjaratkaisu

HYMER Grand Canyon S 600

110 900,- €

Vaihda valinta



Kaikki sarjan mallin tekniset tiedot



Perushinta ^{a)}	110 900,00 €
Vetotapa	Takaveto / Neliveto
Rengaskoko	235/65 R16 C
<u>Pituus / leveys / korkeus</u> (cm)	593 / 206 / 276
Sisäkorkeus (cm)	192
Akseliväli (mm)	3665
<u>Valmistajan</u> <u>määrittelemä</u> <u>lisävarusteiden suurin</u> <u>mahdollinen</u> <u>yhteispaino (kg)*</u>	303
Suurin teknisesti sallittu kokonaismassa (kg)*	3500
Teknisesti <u>suurin sallittu</u> <u>perävaunumassa</u> (kg)*	3500
Vuode takana P x L (cm)	195 x 135
Vuode keskellä P x L (cm)	156 x 74 - 43
Kattovuoteen koko P x L (cm)	200 x 122
Vuodepaikat	2 - 4
Vakiolämmitys	Kiertoilma, diesel, 6
Säilytystila kaasupulloille (täyttöpaino, kg)	1 x 6kg
Pistorasiat 230 V/ 12 V/ USB	4 / 3 / 2

^{a)} Tämä on Saksan vähittäismyyntihintoihin perustuva suositushinta. Muiden maiden hinnat voivat vaihdella valuutan muuntamisen ja maakohtaisen arvonlisäveron, maksujen ja tuontitullien vuoksi. Ota yhteyttä paikalliseen jälleenmyyjään saadaksesi viimeisimmät hinnat maassasi.

* Määritelty massa ajokunnossa on tyyppihyväksyntämenettelyssä määritelty oletusarvo. Valmistustoleranssien vuoksi todellinen punnittu massa ajokunnossa voi poiketa edellä mainitusta arvosta. Poikkeamat ovat laillisesti sallittuja ja mahdollisia enintään ± 5 % ajokuntoisen massan arvosta. Sallittu vaihteluväli kilogrammoina on ilmoitettu suluissa ajokuntoisen massan jälkeen. Valinnaisvarusteiden valmistajan ilmoittama massa on kunkin tyypin ja asettelun osalta laskettu arvo, jota HYMER käyttää määrittellessään tehtaalla asennettujen valinnaisvarusteiden käytettävissä olevan enimmäispainon. Valinnaisvarusteiden rajoittamisella pyritään varmistamaan, että HYMERin toimittamassa ajoneuvossa on tosiasiallisesti käytettävissä vähimmäismassa eli laissa säädetty vapaa massa matkatavaroille ja jälkiasennetuille lisävarusteille. Ajoneuvon todellinen paino voidaan määrittää vasta, kun se punnitaan tuotannon lopuksi. Jos punnitus poikkeustapauksissa osoittaa, että todellinen kantavuus alittaa vähimmäismassan valinnaisvarusteiden rajoittamisesta huolimatta sallitun massapoikkeaman vuoksi, tarkistamme yhdessä kauppakumppanisi ja sinun kanssasi, pitäisikö meidän esimerkiksi lisätä ajoneuvon kantavuutta, vähentää istumapaikkojen määrää tai poistaa valinnaisvarusteita ennen ajoneuvon toimittamista. Ajoneuvon teknisesti sallittua suurinta sallittua kuormitettua massaa ja teknisesti sallittua suurinta akselimassaa ei saa ylittää.

(o) Lisävaruste

Sisältyy vakiotoimitukseen



Alustan varusteet

93 l polttoainesäiliö

22 l AdBlue-säiliö

Adaptiivinen jarruvalo

Automaattinen ajovalojen säätö

Taittavat sähköpeilit

Sähköisesti säädettävät ja lämmitettävät peilit

Halogeeniajovalot H7 kirkaslasitekniikalla

Komfort-alusta (tärinänvaimentimet, vakaajat, iskunvaimentimet)

Päiväajovalot integroituna ajovaloihin

Vetokoukun asennusvalmius

Vahvistettu etuakseli

Lämpöä eristävä lasi, jossa on tuulilasin tummennusnauha

Tuulilasi turvalasia

Ohjaamon sähköiset ikkunannostimet

Sähköinen pysäköintijarru

Elektroninen ajonestolaite

Kuljettajan ja etumatkustajan turvatyyny

Turvavyön hälytyssignaali, jos vyö ei ole kiinnitetty

Käsikahva liukuovella sisäännousun helpottamiseksi

Keyless Start (Start-Stop-näppäin helppoon moottorinkäynnistykseen)

Kannellinen kojelaudan keskimäinen säilytyslokero

Ohjauspyörässä korkeuden ja kallistuksen säätö

Monitoimiratti

Hylly kojelaudassa matkustajan puolella

Parametrinen erikoismoduuli jälkiasennettavien elektronisten lisäosien ohjausta varten.

Kuljettajan ja etumatkustajan kääntyvät häikäisysuojat

Lämminilmapuhallus, sähköinen

Keskuslukitus kaukosäätimellä

ABS (lukkiutumattomat jarrut) / ASR (luistonesto) / EBV (elektroninen jarruvoimansäätö) ja ESP (elektroninen ajovakauden hallintajärjestelmä)

Aktiivinen jarruavustin

Aktiivinen kaistavahti

Huomioavustin

Ulkolämpötilan näyttö

Mäkilähtöavustin

Ajovalojen korkeudensäätö

Sadetunnistin

Sivutuuliavustin

Ohjaustehostin

Vakionopeuden säädin sekä ratin monitoiminäppäimet

10,25" MBUX-multimediajärjestelmä peruutuskameralla, puheentunnistuksella ja kosketusnäytöllä.

Kori ulkoa

Sähköinen askelma

Optimaalinen lämmön- ja melueristys seinissä 16 mm:n umpisoluisen polyeteenivaahdon ja katossa 23 mm XPS-eristyksen ansiosta

Eristetty lattia

Laajennettava takaoviaukko

Kattoikkuna 28 x 28 cm pesuhuoneessa

Kattoikkuna 40 x 40 cm makuutilassa

Kattoikkuna 70 x 50 cm oleskelutilassa

Eristetyt, upotetut ikkunat alumiiniraamein

Näyttävät, tummat hiilikuituteippaukset takaseinässä ikkunoiden alueella

Kori sisältä

Mercedeksen kääntyvät integraali-istuinmet asunto-osan kankaalla, korkeuden ja kallistuksen säätö, 2 käsinojaa

Istuinryhmä edessä, sis. 2 integroitua 3-pistevyötä

Kaikissa yläkaapistoissa Soft-Close-toiminto

Laatikoissa ja kaapinovissa mukavat painonappilukot, joissa aidot nahkalenkit

Ulosvedettävä askelma vuoteeseen nousua varten, sis. väliseinä lastaustilaan

Liukuoven hyttysverkko-ovi

Ohjaamon pimennysplissee tuulilasille ja sivuikkunoille

Hyttys- ja pimennysverho kaikissa asuinosan ikkunoissa (paitsi pesutilassa)

Monitoimikisko seinällä istuinryhmässä ja keittiössä

Kuormankiinnityskiskot 4 liikuteltavalla sidontalenkillä

Oleskelu- ja makuutila & valaistus

Makuutilan sivuseinissä korkealaatuinen lämpöä ja ääntä eristävä kangaslaminointi

Korkealaatuinen patja lautasjousijärjestelmällä

Väliverho oleskelu- ja makuutilan välissä

Himmennettävä LED-valaistus kosketuskatkaisimella

LED-lukuvalot hipaisukatkaisijalla (oleskelutila)

Keittiö

2-liekkinen liesi-pesuallasyhdistelmä korkealaatuisella hanalla ja lasikannella

Syvät ja laadukkaat vetolaatikot itsesulkumekanismilla

Keittiön vetolaatikoissa Servo-Soft -itsesulkumekanismi ja aterinlaatikko

Keittiössä laajennettava työtaso

Kompressorijääkaappi 90 l (12V tai 230V), sis. tehokas pakastelokero ja hiljainen yötila

Pesutila

Kompakti ovellinen pesutila

Käännettävä design-pesuallas (mineraalikulitua)

Suihkupään kiinnitys imukupilla

Kasetti-WC täyttöasteen näytöllä

Peilikaappi, sis. kosmetiikkapeilin

Kiinteät asennukset & tekniikka

6 kW diesel-lämminilmalämmitys 10 l lämminvesiboilerilla sekä ilmanpaineanturilla (korkeussarja).

Sisätilan lämpötilatunnistin

Lämmityksen LCD-ohjausyksikkö

HYMER Smart Battery System 2.0: Asunto-osan akkumoduuli - 80 Ah LFP (kokonaiskapasiteetti 80 Ah).

Lataustehostin asunto-osan akun lataamiseen ajon aikana (max. 70 A)

230 V ulkoliitäntä FI-suojakytkimellä 230 V- & 12 V-järjestelmiin

7" kosketusnäyttö mahdollistaa ajoneuvon älykkäiden ominaisuuksien kätevän hallinnan ja valvonnan.

HYMER Connect: ohjaa ja valvo matkailuautosi tärkeitä toimintoja HYMER Connect -sovelluksen avulla

100 l raikasvesisäiliö (20 l ajon aikainen tilavuus)

85 l harmaavesisäiliö (asennettu pohjan alle)

Nestemäärän näyttö raikas- ja harmaavesisäiliölle

Eristetty ja lämmitetty harmaavesisäiliö

Harmaavesisäiliön tyhjennys sähköisesti kojelaudan katkaisijasta

Multimedia

Radiovalmius ja 4 kaiutinta

DAB-radio

Tekstiilit ja kalustesävyt

Kalustesävy Ivy Green

Valitut varusteet



Varustepaketit



Varustelinja Premium

12 025,- €

Lisäpaino: +45 kg ⓘ

Vaihda valinta

- Vakionopeuden säädin sekä ratin monitoiminäppäimet
- Monitoimiratti
- Sähköinen pysäköintijarru
- Vahvistettu etuakseli
- DAB-radio
- Aktiivinen kaistavahti
- Huomioavustin
- Lämpöä eristävä lasi, jossa on tuulilasin tummennusnauha
- Mercedes-Benzin mittaristo värinäytöllä
- Akustiikkapaketti Mercedes-Benz
- Sadetunnistin
- 10,25" MBUX-multimediajärjestelmä peruutuskameralla, puheentunnistuksella ja kosketusnäytöllä.
- Automaattivaihteisto 9G-TRONIC sis. Hold-toiminnon
- Satelliittinavigaattori- ja älypuhelin-integraatio Mercedes-Benz MBUX:iin
- Liikennemerkkiavustin
- Nahkainen ohjauspyörä (automaattivaihteiseen)
- Aktiivinen etäisyysvaroitin DISTRONIC+ sis. ratin monitoiminäppäimet
- Täysautomaattinen ilmastointilaitte THERMOTRONIC
- Älypuhelimien säilytystaso langattomalla latauksella ja latausasteen näytöllä
- Kojetaulun latauspaketti: 2 x USB-C-liitäntä 5V / 1x 12V pistorasia
- Korkeatehoiset LED-ajovalot
- Parkkipaketti 360° kameralla
- Kuolleen kulman avustin



Talvipaketti

1 465,- €

Lisäpaino: +3 kg ⓘ

Vaihda valinta

- Istuinlämmitys ja ristiselän tuki Mercedesin alkuperäisistuihin
- Wet Wiper -järjestelmä (pyyhkijöihin integroidut tuulilasinpesulaitteet)
- Ohjauspyörän lämmitys
- Lämpöeristetty ohjaamo



Mukavuuspaketti GCS

675,- €

Lisäpaino: +6,5 kg ⓘ

Vaihda valinta

- Ympäröivä valaistusjärjestelmä: monitasoinen valaistusjärjestelmä, jossa on dynaaminen ja yksilöllinen valaistuksen (mukaan lukien valon lämpötilan) säätö
- Sisustusmaailma "HOME" (2 tyynyä, kangastasku)
- Takavuoteiden patjoihin mittatilaustyönä sovitettut lakanat
- Suihkualtaan suojus, korkkipintainen



Style-paketti

1 465,- €

Lisäpaino: +0 kg ⓘ

Vaihda valinta

- Etupuskuri ja jäähdytintilän kehys ajoneuvon värisenä
- Jäähdyttimen ritilä kromattu
- Sumuvalot kääntymisvalolla

Alustavaihtoehdot



Mercedes-Benz Sprinter 3,88 t - 419 CDI - 141 KW/190 hv - Euro VI-E

7 195,- €

Lisäpaino: +14 kg ⓘ

Vaihda valinta

Painovaihtoehdot (kokonaismassan korotus/alennus)



Alennettu kokonaismassa 3,5 t (Mercedes-Benz Sprinter 415/417/419 CDI)

0,- €

Lisäpaino: +0 kg ⓘ

Vaihda valinta

Ohjaamon ulkoväri

Metalliväri Tenoriitinharmaa

2 100,- €

Lisäpaino: +0 kg ⓘ

Vaihda valinta



Vanteet & renkaat



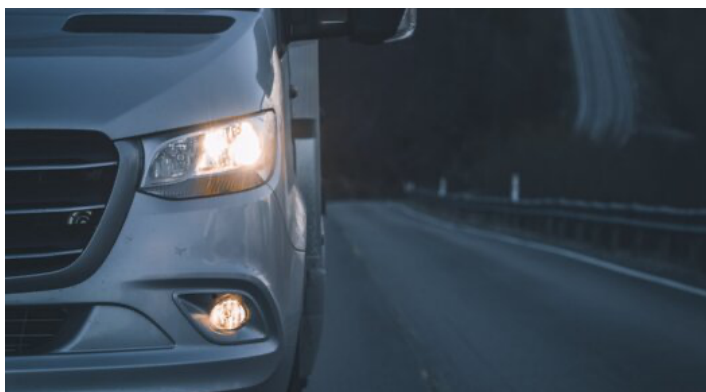
16" kevytmetallivanteet
(hopea) kesärenkailla

1 465,- €

Lisäpaino: +4 kg ⓘ

Vaihda valinta

Lisävarusteet



Sumuvalot kääntymisvalolla

Sisältyy jo
valittuun
pakettiin

Lisäpaino: +0 kg ⓘ

Vaihda valinta



Lämmitettävä tuulilasi

475,- €

Lisäpaino: +0 kg ⓘ

Vaihda valinta



Liikennemerkkiavustin

Sisältyy jo valittuun pakettiin

Lisäpaino: +0 kg ⓘ

Vaihda valinta



Jatkuva neliveto ja LED-takavalot

7 900,- €

Lisäpaino: +137 kg ⓘ

Vaihda valinta

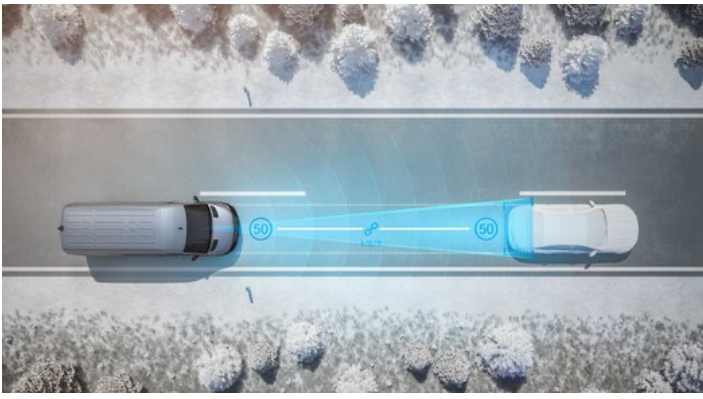


Wet Wiper -järjestelmä (pyyhkijöihin integroidut tuulilasinpesulaitteet)

Sisältyy jo valittuun pakettiin

Lisäpaino: +0 kg ⓘ

Vaihda valinta

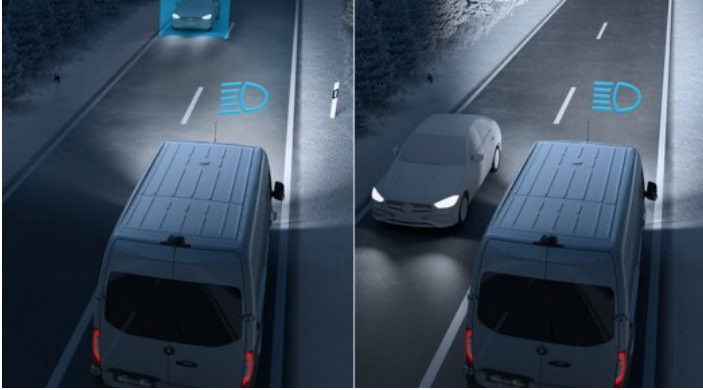


Aktiivinen etäisyysvaroitin
DISTRONIC+ sis. ratin
monitoiminäppäimet

Sisältyy jo
valittuun
pakettiin

Lisäpaino: +0 kg ⓘ

Vaihda valinta



Kaukovaloavustin

410,- €

Lisäpaino: +0 kg ⓘ

Vaihda valinta



Älypuhelimien säilytystaso
langattomalla latauksella ja
latausasteen näytöllä

Sisältyy jo
valittuun
pakettiin

Lisäpaino: +2 kg ⓘ

Vaihda valinta



Kojetaulun latauspaketti: 2 x
USB-C-liitäntä 5V / 1x 12V
pistorasia

Sisältyy jo
valittuun
pakettiin

Lisäpaino: +0 kg ⓘ

Vaihda valinta



Täysautomaattinen
ilmastointilaite
THERMOTRONIC

Sisältyy jo
valittuun
pakettiin

Lisäpaino: +1 kg ⓘ

Vaihda valinta

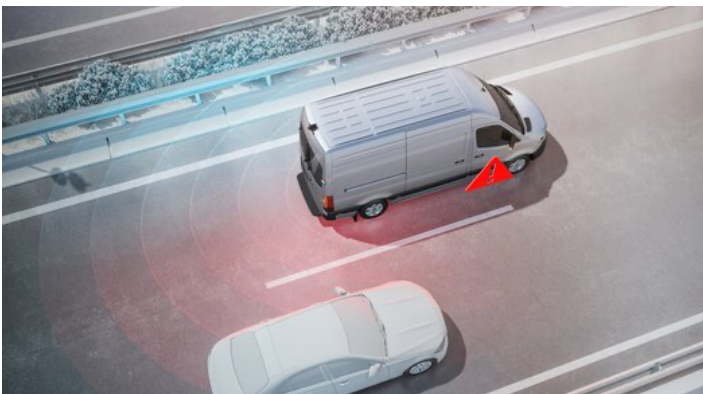


Sähkötoiminen liukuovi
kaukosäätimellä

1 360,- €

Lisäpaino: +10 kg ⓘ

Vaihda valinta



Kuolleen kulman avustin

Sisältyy jo
valittuun
pakettiin

Lisäpaino: +0 kg ⓘ

Vaihda valinta



Istuinlämmitys ja ristiselän
tuki Mercedesen
alkuperäisistuihin

Sisältyy jo
valittuun
pakettiin

Lisäpaino: +2 kg ⓘ

Vaihda valinta



Nahkainen ohjauspyörä
(automaattivaihteiseen)

Sisältyy jo
valittuun
pakettiin

Lisäpaino: +0 kg ⓘ

Vaihda valinta



Satelliittinavigaattori- ja
älypuhelin-integraatio
Mercedes-Benz MBUX:iin

Sisältyy jo
valittuun
pakettiin

Lisäpaino: +0 kg ⓘ

Vaihda valinta



Painonsäätö x19-moottorin ja
automaattivaihteiston
yhteydessä (-9kg)

0,- €

Lisäpaino: -9 kg ⓘ

Vaihda valinta



Korkeatehoiset LED-ajovalot

Sisältyy jo
valittuun
pakettiin

Lisäpaino: +2 kg ⓘ

Vaihda valinta



Automaattivaihteisto 9G-TRONIC sis. Hold-toiminon

Sisältyy jo valittuun pakettiin

Lisäpaino: +40 kg ⓘ

Vaihda valinta

Design-elementit



Tummat design-hiilikuituteippaukset

380,- €

Lisäpaino: +0 kg ⓘ

Vaihda valinta

Varusteet ulkopuolelle



Moottorin alasuoja

305,- €

Lisäpaino: +16 kg ⓘ

Vaihda valinta



Markiisi adapterilla ja
himmennettävällä LED-
valaistuksella, kotelo
antrasiitti, 325 x 250 cm

1 465,- €

Lisäpaino: +25 kg ⓘ

Vaihda valinta



Avattava ikkuna takana
vasemmalla pimennys- ja
hyönteisverholla

440,- €

Lisäpaino: +4 kg ⓘ

Vaihda valinta

Kori sisältä



Laskettava pöytä
istuinryhmässä
vuoteentekomahdollisuutta
varten

0,- €

Lisäpaino: +1,5 kg ⓘ

Vaihda valinta

Oleskelu- ja makuutila & valaistus

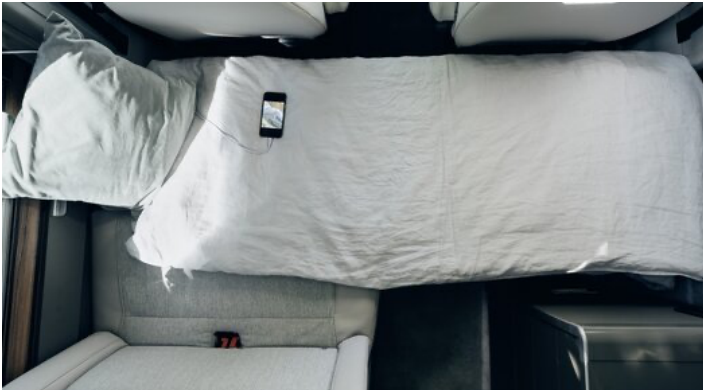


Valaistuspaketti
(monikäyttöinen riippuvalaisin
sekä 2 lukuvaloa
monitoimiseinille)

275,- €

Lisäpaino: +1 kg ⓘ

Vaihda valinta



Vuoteentekomahdollisuus
istuinryhmästä, sis.
lisäpehmuste

415,- €

Lisäpaino: +10 kg ⓘ

Vaihda valinta

Kiinteät asennukset & tekniikka

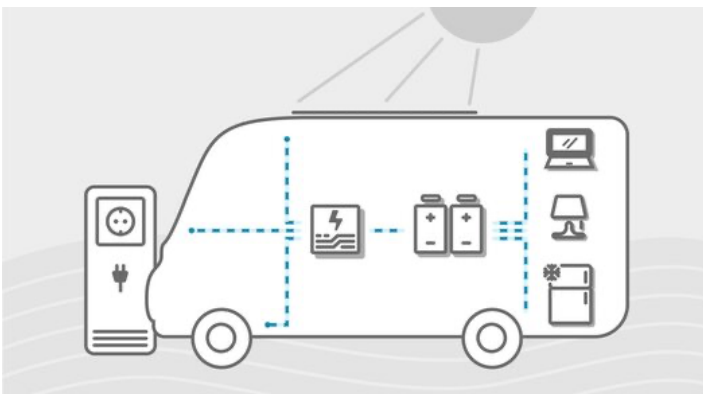


1800 W sähkövastus (6 kW
kiertoilmalämmittimeen)

610,- €

Lisäpaino: +1,5 kg ⓘ

Vaihda valinta



HYMER-Smart-Battery-
järjestelmä 2.0 - laajennus:
toinen asunto-osan akku 80
Ah LFP, sisältää lisälaturin
(160 Ah kokonaiskapasiteetti)

1 780,- €

Lisäpaino: +10,5 kg ⓘ

Vaihda valinta



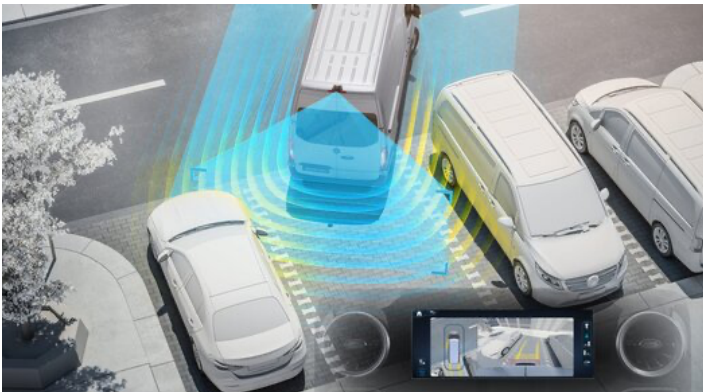
Aurinkopaneeli, jossa on aurinkolataussäädin (MPPT) ja näyttö, 1 x 95 W.

1 045,- €

Lisäpaino: +8 kg ⓘ

Vaihda valinta

Multimedia



Parkkipaketti 360° kameralla

Sisältyy jo valittuun pakettiin

Lisäpaino: +0 kg ⓘ

Vaihda valinta

Kalustesävy



Kalustesävy Ivy Green

0,- €

Vaihda valinta

Verhoilu



Nahkaverhoilu Grigio

2 100,- €

Lisäpaino: +6,5 kg ⓘ

Vaihda valinta

Matot



Mattosarja Laguna

415,- €

Lisäpaino: +5 kg ⓘ

Vaihda valinta

Painoon liittyvien tietojen oikeudelliset huomautukset



Tärkeitä ajoneuvoon ja painoon liittyviä tietoja ⓘ

3 500 kg [Suurin teknisesti sallittu kokonaismassa*](#)

303 kg [Valmistajan määrittelemä lisävarusteiden suurin mahdollinen yhteispaino*](#)

2 857 kg (2 714 - 3 000 kg) [Massa ajokunnossa \(-/+ 5%\)*](#)

4 kg [Jäljelle jäävä lisävarusteiden massa*](#)

4 [Sallittu matkustajamäärä \(kuljettaja mukaan lukien\)*](#)

Painoon liittyvien tietojen oikeudelliset huomautukset

Matkailuautojen painomääräyksiä ja testejä säännellään yhtenäisesti koko EU:ssa EU:n täytäntöönpanoasetuksella N:o 2021/535 (kesäkuuhun 2022 asti: EU:n täytäntöönpanoasetus N:o 1230/2012). Olemme tehneet yhteenvedon tämän asetuksen keskeisistä termeistä ja oikeudellisista vaatimuksista ja selittäneet ne sinulle jäljempänä. Jälleenmyyjämme ja verkkosivustomme HYMER-konfiguraattori tarjoavat lisäapua ajoneuvon konfiguroinnissa.

1. Suurin teknisesti sallittu kokonaismassa

Ajoneuvon suurin teknisesti sallittu kokonaismassa (myös: teknisesti suurin sallittu massa kuormitettuna) (esim. 3 500 kg) on valmistajan asettama massamääräys, jota ajoneuvo ei saa ylittää. Tiedot valitsemasi mallin suurimmasta teknisesti sallitusta kokonaismassasta löytyvät teknisistä tiedoista. Jos ajoneuvo ylittää suurimman teknisesti sallitun kokonaismassan käytännön ajossa, kyseessä on hallinnollinen rikkomus, josta voidaan määrätä sakko.

2. Massa ajokunnossa

Yksinkertaisesti sanottuna massa ajokunnossa on perusajoneuvo vakiovarusteineen sekä kuljettajan laissa vahvistettu 75 kg:n keskipainon. Tämä sisältää pääasiassa seuraavat osat:

- Ajoneuvon tyhjäpaino kori mukaan luettuna, mukaan luettuina käyttönesteet, kuten rasvat, öljyt ja jäähdytysnesteet;
- Vakiovarusteet eli kaikki varusteet, jotka kuuluvat vakiona tehtaalla asennettuun toimitukseen;
- 100-prosenttisesti täytetty makean veden säiliö ajotilassa (ajotäyttö valmistajan ohjeiden mukaan; 20 litraa) ja 100-prosenttisesti täytetty alumiininen kaasupullo, jonka paino on 16 kg;
- Polttoainesäiliö, joka on 90-prosenttisesti täynnä, mukaan lukien polttoaine;
- Kuljettaja, jonka paino - todellisesta painosta riippumatta - arvioidaan EU:n lainsäädännön mukaisesti 75 kg:n keskipainona.

Myyntiasiakirjoista löydät tiedot kunkin mallin massasta ajokunnossa. On tärkeää huomata, että myyntiasiakirjoissa ilmoitettu massa ajokunnossa on tyyppihyväksyntämenettelyssä määritetty ja viranomaisten varmentama oletusarvo. Lain mukaan on sallittua ja mahdollista, että sinulle toimitetun ajoneuvon massa ajokunnossa poikkeaa myyntiasiakirjoissa ilmoitetusta nimellisarvosta. Lakisääteisesti sallittu toleranssi on $\pm 5\%$. Tällä tavoin EU:n lainsäätäjät ottaa huomioon sen, että vaihtelut massan ajokunnossa -arvoon johtuvat toimitettujen osien painon vaihteluista sekä prosessi- ja sääolosuhteista.

Näitä painopoikkeamia voidaan havainnollistaa esimerkkilaskelman avulla:

- Massa ajokunnossa myyntiasiakirjojen mukaan: 2 850 kg.
- Lain sallima toleranssi $\pm 5\%$: 142,50 kg.
- Laillisesti sallittu vaihteluväli massa ajokunnossa: 2 707,50 kg – 2 992,50 kg

Sallitut painopoikkeamat löytyvät kunkin mallin teknisistä tiedoista. HYMER pyrkii voimakkaasti vähentämään painovaihtelut niin pieniksi kuin tuotantoyrityksistä on väistämätöntä. Poikkeamat vaihteluvälin ylä- ja alapäässä ovat näin ollen hyvin harvinaisia, mutta niitä ei kuitenkaan voida teknisesti täysin poissulkea huolimatta kaikista optimoinneista. Tämän vuoksi HYMER tarkistaa ajoneuvon todellisen painon ja sallitun toleranssin noudattamisen punnitsemalla jokaisen ajoneuvon tuotantolinjan lopussa.

3. Matkustajien massa

Matkustajien massan on oltava kiinteä 75 kg kutakin valmistajan tarjoamaa matkustajapaikkaa kohti riippumatta matkustajien todellisesta painosta. Kuljettajan massa on jo sisällytetty massaun ajokunnossa (katso edellä kohta 2), joten sitä ei oteta uudelleen huomioon. Jos matkailuautossa on neljä hyväksyttyä matkustajapaikkaa, matkustajien massa on siis $3 \cdot 75 \text{ kg} = 225 \text{ kg}$.

4. Lisävarusteet ja todellinen massa

Lainsäädännön määritelmän mukaan lisävarusteisiin kuuluvat kaikki vakiovarusteisiin kuulumattomat valinnaisvarusteosat, jotka asennetaan ajoneuvoon valmistajan vastuulla - eli vapaasti tehtaalla - ja jotka asiakas voi tilata (esim. markiisi, polkupyörän- tai moottoripyöräteline, satelliittijärjestelmä, aurinkokennojärjestelmä, uuni jne.). Tiedot tilattavien lisävarusteiden yksittäis- tai pakettipainoista löytyvät myyntiasiakirjoistamme. Lisävarusteisiin eivät tässä mielessä kuulu muut erikoisvarusteet, jotka jälleenmyyjä tai sinä itse asennat jälkikäteen sen jälkeen, kun ajoneuvo on toimitettu tehtaalta.

Ajoneuvon massaa ajokunnossa (katso edellä kohta 2) ja tiettyyn ajoneuvoon tehtaalla asennettujen lisävarusteiden massaa kutsutaan yhdessä todelliseksi massaksi.

Vastaavat tiedot ajoneuvon luovutuksen jälkeen löydät

vaatimustenmukaisuustodistuksen (Certificate of Conformity, CoC) kohdasta 13.2.

Huomaa, että tämäkin tieto on vakioitu arvo. Koska laissa sallittu $\pm 5\%$:n toleranssi koskee massaa ajokunnossa - joka on osa todellista massaa - (katso kohta 2), myös todellinen massa voi poiketa vastaavasti ilmoitetusta nimellisarvosta.

5. Kantavuus ja vähimmäiskantavuus

Lisävarusteiden asentamiseen sovelletaan myös teknisiä ja lainsäädännöllisiä rajoituksia: Lisävarusteita voidaan tilata ja asentaa tehtaalla vain niin paljon, että matkatavaroille ja muille lisävarusteille jää riittävästi vapaata painoa (ns. kantavuus) ylittämättä suurinta teknisesti sallittua kokonaismassaa. Kantavuus lasketaan vähentämällä ajoneuvon suurimmasta teknisesti sallitusta kokonaismassasta (katso edellä nro 1) ajoneuvon massa ajokunnossa (nimellisarvo myyntiasiakirjojen mukaan, katso edellä nro 2), lisävarusteiden massa ja matkustajien massa (katso edellä nro 3). EU:n säädöksissä säädetään matkailuautoille kiinteä vähimmäiskantavuus, joka on vähintään säilytettävä matkatavaroille tai muille varusteille, joita ei ole asennettu tehtaalla. Tämä vähimmäiskantavuus lasketaan seuraavasti:

Vähimmäiskantavuus $kg \geq 10 * (n + L)$.

jossa: "n" = matkustajien ja kuljettajan enimmäismäärä ja "L" = ajoneuvon kokonaispituus metreinä.

Jos matkailuauton pituus on 6 m ja siinä on 4 hyväksyttyä istuinta, vähimmäiskantavuus on siis esim. $10 \text{ kg} * (4 + 6) = 100 \text{ kg}$.

Vähimmäiskantavuuden säilyttämiseksi kuhunkin ajoneuvomalliin voidaan tilata enintään tietty määrä lisävarusteita. Edellä esitetyssä esimerkissä, jossa kantavuuden vähimmäispaino on 100 kg, lisävarusteiden kokonaismassan tulee olla esimerkiksi ajoneuvossa, jossa on neljä hyväksyttyä istuinta ja jonka massa ajokunnossa on 2 850 kg, enintään 325 kg:

3 500 kg Suurin teknisesti sallittu kokonaismassa
- 2 850 kg Massa ajokunnossa
- 3*75 kg Matkustajien massa
- 100 kg Vähimmäiskantavuus
= 325 kg Lisävarusteiden suurin sallittu massa

On tärkeää huomata, että tämä laskelma perustuu tyyppihyväksyntämenettelyssä määritettyyn oletusarvoon massa ajokunnossa ottamatta huomioon sallittuja massa ajokunnossa painopoikkeamia (katso edellä kohta 2). Jos lisävarusteiden suurin sallittu arvo (esimerkissä) 325 kg on lähes tai kokonaan käytetty, painon poikkeama ylöspäin voi johtaa siihen, että 100 kg:n vähimmäiskantavuus täyttyy matemaattisesti käyttämällä massa ajokunnossa oletusarvoa, mutta todellisuudessa vastaavaa mahdollista kantavuutta ei ole. Myös tässä on esimerkkilaskelma neljän matkustajan ajoneuvolle, jonka todellinen punnittu massa ajokunnossa on 2 % yli nimellisarvon:

3 500 kg Suurin teknisesti sallittu massa
- 2 907 kg Todellinen painotettu massa ajokunnossa (+ 2 % ilmoitettuun 2 850 kg:n arvoon verrattuna).
- 3*75 kg Matkustajien massa
- 325 kg Lisävarusteet (suurin sallittu arvo)
= 43 kg Todellinen mahdollinen kantavuus (< 100 kg:n vähimmäiskantavuus).

Estääkseen tällaisten tilanteiden syntyminen parhaalla mahdollisella tavalla jo ennen tilauksen tekemistä HYMER vähentää myös pohjaratkaisuittain määriteltyä tilattavien lisävarusteiden korkeinta mahdollista yhteispainoa. Lisävarusteiden rajoittamisen tarkoituksena on varmistaa, että pohjaratkaisulle asetettu vähimmäiskantavuus todella on käytettävissä HYMER toimittamissa ajoneuvoissa.

Koska tietyn ajoneuvon paino voidaan määrittää vasta, kun se punnitaan tuotantolinjan päässä, hyvin harvinaisissa tapauksissa voi syntyä tilanne, jossa ajoneuvon vähimmäiskantavuutta tuotantolinjan päässä ei voida taata lisävarusteiden rajoituksesta huolimatta. Varmistaakseen vähimmäiskantavuuden näissäkin tapauksissa HYMER tarkistaa yhdessä kauppiaan ja sinun kanssa ennen ajoneuvon toimitusta, pitäisikö ajoneuvon tilata painonkorotus, vähentää matkustajamäärää tai poistaa lisävarusteita. Jatkoksa löydät valmistajan määrittelemän lisävarusteiden korkeimman mahdollisen yhteispainon pohjaratkaisuittain myyntiasiakirjoistamme.

6. Massa ajokunnossa toleranssien vaikutukset kantavuuteen.

Vähimmäiskantavuudesta riippumatta on myös huomattava, että tuotantoon liittyvät väistämättömät vaihtelut massa-ajokunnossa – sekä ylös- että alaspäin – vaikuttavat peilikuvana jäljellä olevaan mahdolliseen kantavuuteen: Jos tilaat esimerkkijoneuvomme (katso edellä nro 3) lisävarusteilla, joiden kokonaispaino on 150 kg, laskennallinen kantavuus, joka perustuu massa-ajokunnossa koskevaan vakioarvoon, on 275 kg. Todellisuudessa käytettävissä oleva mahdollinen kantavuus voi toleranssien vuoksi poiketa tästä arvosta ja olla suurempi tai pienempi. Jos ajoneuvon massa-ajokunnossa on esimerkiksi 2 % suurempi kuin myyntiasiakirjoissa on ilmoitettu, mahdollinen kantavuus pienenee 275 kg:sta 218 kg:aan:

3 500 kg Suurin teknisesti sallittu kokonaismassa
2 907 kg Todellinen punnittu massa-ajokunnossa (+ 2 % ilmoitettuun 2,850 kg:n arvoon verrattuna).
- 3*75 kg Matkustajien massa
- 150 kg Varsinaiseen ajoneuvoon tilatut lisävarusteet
= 218 kg Todellinen mahdollinen kantavuus

Varmistaaksesi todellakin laskennallisen kantavuuden, sinun on otettava ajoneuvon suunnittelussa varmuuden vuoksi huomioon myös mahdolliset ja sallitut massa-ajokunnossa -toleranssit.

Suosittellemme myös, että punnitset kuormatun matkailuauton muulla kuin automaattisella vaa'alla ennen jokaista matkaa ja määrität matkustajien yksilölliset painot huomioiden, täytyvätkö suurin teknisesti sallittu kokonaispaino ja suurin teknisesti sallittu kokonaismassa akselilla.

156 665,- €

Hinta lisävarusteineen (sis. alv 25,5 %)^{a)}

^{a)} Kaikki hinnat ovat sitoumuksettomia euromääräisiä ohjehittäishintoja sisältäen arvonlisäveron ja rahdin Suomeen. Hinnat vaihtelevat maakohtaisesti johtuen mm. erilaisista vakiovarusteista, alv-kannoista, rahtikuluista ja muista maksuista. Tarkistathan lopulliset, ajantasaiset hinnat aina jälleenmyyjältämme.

*Suurin teknisesti sallittu kokonaismassa on valmistajan asettama arvo, jota ajoneuvo ei saa ylittää kuormitettunakaan. Sen vuoksi se vaikuttaa luvalliseen matkustajapaikkojen lukumäärään, lisävarusteiden valintamahdollisuuksiin ja mahdollisen kantavuuden arviointiin.

Painoon ja ajoneuvon konfigurointiin liittyvät yksityiskohtaiset tiedot löytyvät teknisten tietojen kohdasta Oikeudelliset huomautukset ja konfiguraattorista.

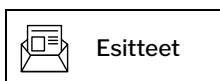
Tämä ei ole sitova tarjous. Virheet ovat mahdollisia. Erilaiset yhdistelmät voivat vaihdella ja kuvat voivat olla samankaltaisia. Sivovia tietoja saat HYMER-jälleenmyyjältäsi.

Pyydä tarjous

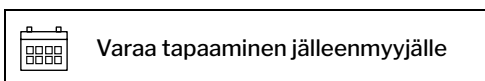
Pyydä kauppialtamme tarjous konfiguraattorilla kokoamastasi mallista. Kauppiamme ottaa sinuun yhteyttä.

Lähetä konfiguraatio
sähköpostiini

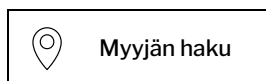
Pyydä tarjous >



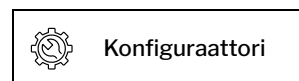
Esitteet



Varaa tapaaminen jälleenmyyjälle



Myyjän haku



Konfiguraattori



Mallit & Teknologia
Matkailuauto
Retkeilyauto
Teknologia ja innovaatiot
Mercedes Matkailuautot

Matkat ja kokemukset
Matkakertomuksia
Matkavinkit

Palvelut
Alkuperäisosat ja
lisätarvikkeet
Yhteystiedot
HelpCenter

Yhtiö
Merkin arvot
Lehdistö

Pidä yhteyttä meihin sosiaalisten verkostojen kautta:



Lisä tietoja HYMER
alkuperäisosat ja lisätarvikkeet:
<https://www.hymer-original-parts.com/en>

Caravan Premium-laatu:
<https://www.eriba.com/de/en>



© 2026 Hymer GmbH & Co. KG

[Painotiedot](#) [Julkaisutiedot](#) [Tietosuoja](#) [Turvallisuusohjeita](#) [Oikeudellisia tietoja](#)
[Evästeasetukset](#)